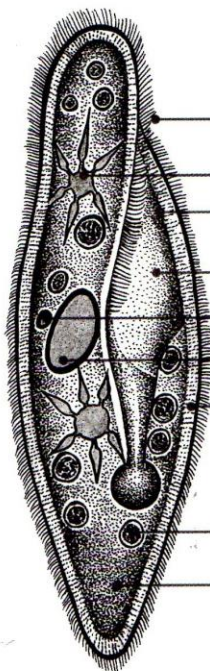


Prvoci – jednobuněčné organismy

1 Pojmenuj označené orgány a do rámečku napiš jméno tohoto organismu:



2 Doplň do textu chybějící slova:

Prvoci jsou organismy. Všechny jejich životní funkce probíhají v buněčných Trepka se rozmnožuje buď , nebo příčným

3 Spoj slova, která k sobě významově patří:

trepka velká	dírkonošci
měňavky	parazit
trypanozóma spavičná	malárie
zimnička	panožky
vápenaté schránky	nálevníci

4  Rozhodni, zda je tvrzení správné, či nikoliv:

Riziko nákazy spavou nemocí je ve všech státech světa stejné.	ANO – NE
Přenašečem spavé nemoci je moucha tse-tse.	ANO – NE
Trepka velká patří mezi nálevníky, protože má tvar nálevky.	ANO – NE
Většina prvoků patří mezi vnější cizopasníky.	ANO – NE
Prvoci jsou organismy schopné fotosyntézy.	ANO – NE
Zimnička třídní způsobuje onemocnění zvané malárie.	ANO – NE