

PLOŠTĚNCI = mnohobuněční živočichové s plochým tvarem těla.

Hlavní znaky:

- ploché až páskovité tělo dvoustraně souměrné
- rozlišujeme přední a zadní část
- žijí ve vodě a vlhku
- někteří jsou vnitřní parazité obratlovců

KMEN: PLOŠTĚNCI

TŘÍDY:

1. ploštěnky – vodní dravci
2. tasemnice – vnitřní parazité
3. motolice – vnitřní parazité

PLOŠTĚNKY

- Dravé
- schopnost regenerace (poškozené části dorůstají)
- Jeden ústní otvor uprostřed těla
- Dýchají pokožkou
- Vylučovací soustavu tvoří speciální buňky s bičíky
- Nervová soustava je provazcovitá, má dva nervové uzly v hlavě, z kterých vedou dva nervové provazce
- Mají oči a hmatové laloky
- Rozmnožování – jsou to obojetníci (hermafroditi), po oplození se z vajíčka vyvíjí dospělý jedinec = vývin přímý

PLOŠTĚNKA MLÉČNÁ – žije ve stojatých i tekoucích vodách

PLOŠTĚNKA POTOČNÍ – žije pod kameny v čistých potocích

TASEMNICE

- Parazitují ve střevech obratlovců
- Přední část těla je tvořena hlavičkou s háčky nebo přísavkami
- Další část těla je z plochých článků, které se ke konci zvětšují
- Nemají trávicí soustavu, potravu přijímají celým povrchem těla
- Nemají žádné smyslové orgány
- Rozmnožování – obojetníci, vývin je nepřímý - z oplozeného vajíčka se vyvíjí larva, potom její klidové stadium **boubel**, z ní dospělý jedinec

TASEMNICE DLOUHOČLENNÁ – boubele jsou ve svalovině vepřů

TASEMNICE BEZBRANNÁ – boubele jsou v hovězím mase

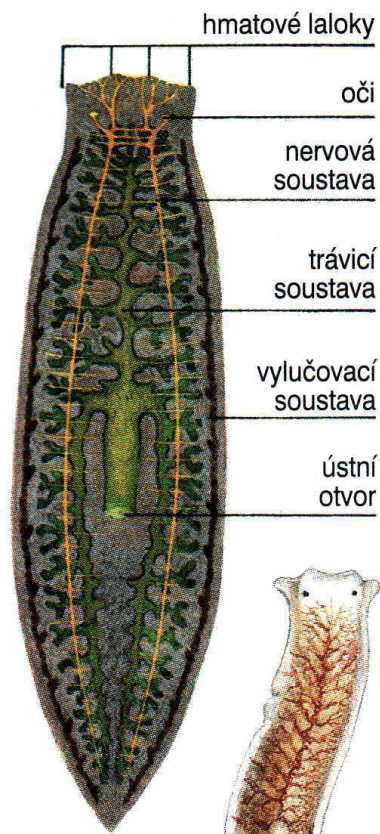
TASEMNICE PSÍ – boubele jsou v těle blech

MOTOLICE

- Cizopasí na kůži, žábrách ryb, v dutině ústní, ve střevě, v žlučovodech jater, v cévních kapilárách
- Živí se krví

MOTOLICE JATERNÍ – cizopasí v játrech ovcí, měří až 3cm

Ploštěnka mléčná – stavba těla.



ploštěnka mléčná

