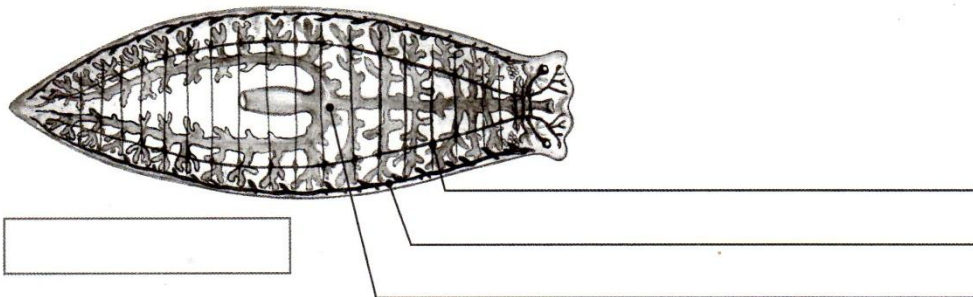


PŘEHLED ORGANISMŮ

Ploštěnci – živočichové s plochým tělem

1 Doplň názvy označených soustav vyobrazeného živočicha. Do rámečku napiš jeho jméno.

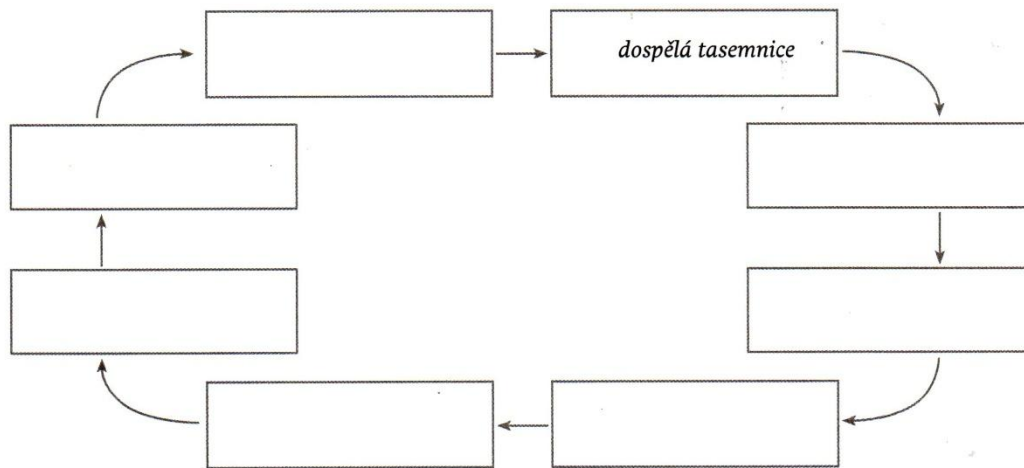


2 Rozhodni o správnosti tvrzení. Zakroužkuj správnou odpověď.

- | | |
|---|----------|
| Ploštěnka mléčná je vodní živočich. | ANO – NE |
| Ploštěnka má dvoustranně souměrné tělo. | ANO – NE |
| Ploštěnka je obojetník. | ANO – NE |
| Vývin ploštěnky je nepřímý. | ANO – NE |
| Tasemnice je vnější parazit. | ANO – NE |
| Vývin tasemnice je přímý. | ANO – NE |

3 Sestav průběh vývinu tasemnice. Využij pojmů z nabídky a napiš je do volných rámečků.

boubele, člověk sní vepřové maso s boubely, ~~dospělá tasemnice~~, líhnutí larev, oddělování článků s vajíčky, přenos larev do svalů, tenké střevo člověka, žaludek prasete



4 K názvům ploštěnců přiřaď písmeno, které označuje správné tvrzení. Pozor, některá písmena mohou zbyť.

- a) boubel, b), obojetník, c) články, d) přísavky, e) neparazituje, f) játra, g) zploštělé tělo, h) tenké střevo, i) oddělené pohlaví, j) nepropečené hovězí maso, k) vytváří si kyslík, l) parazit

Tasemnice Motolice